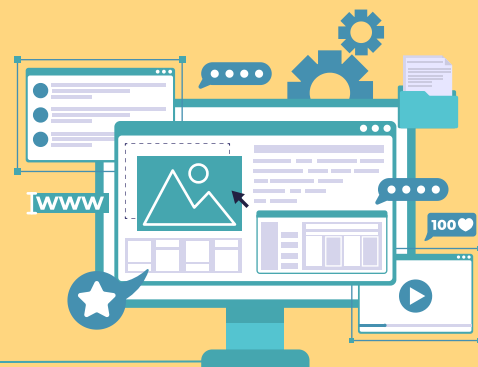


Elaboração PDU



APRESENTAÇÃO

Este guia se destina a orientar todas as unidades administrativas que formam a Universidade Federal do Agreste de Pernambuco (UFAPE), na construção, gestão e avaliação dos seus Planos de Desenvolvimento da Unidade (PDUs).

O PDU é o instrumento do planejamento que permite desenvolver os objetivos estratégicos e o cumprimento das metas do PDI, em nível tático e operacional, em consonância com a visão de onde a unidade deseja chegar e como quer ser reconhecida.

O documento deverá ser construído coletivamente nas unidades administrativas a fim de ser uma representação democrática e holística da visão e desejo de transformação de cada unidade.

Ademais, este guia busca auxiliar as unidades administrativas na elaboração de um PDU completo e eficiente, oferecendo subsídios quanto à estrutura do documento e conteúdo de cada seção. Ao seguir essas etapas, as unidades administrativas garantirão a produção de um documento claro, com metas bem definidas e alinhado ao planejamento estratégico da instituição.

1

ELEMENTOS PRÉ-TEXTUAIS

a) Capa

- Título Completo: Ex.: "Plano de Desenvolvimento da Unidade - [Nome da Unidade]".
- Identificação Institucional: Nome da instituição, logomarca e ano de vigência.

b) Contracapa

- Equipe de Gestão: Apresente nomes e cargos dos principais gestores (Reitor, Vice-reitor e Pró-Reitores).
- Equipe da Unidade Administrativa.
- Coloque informações sobre revisores ou colaboradores, com menção aos setores participantes.

c) Listas:

- Lista de Siglas e Abreviações: Inclua todas as siglas e abreviaturas utilizadas com suas explicações completas.
- Lista de Ilustrações e Tabelas: Numere as tabelas, gráficos, figuras, quadros, quando houver, incluindo a página correspondente.



SUMÁRIO

2

Crie uma enumeração detalhada para fácil acesso às seções do documento. Mantenha uma numeração sequencial de capítulos e subcapítulos de modo a permitir uma localização rápida de informações importantes do texto.



CONTEXTUALIZAÇÃO DA UNIDADE

3

a) Apresentação

- Objetivo do PDU: Defina a finalidade do plano e sua relevância para o planejamento estratégico.
- Visão Geral: Apresente um breve resumo do documento, incluindo os temas principais abordados.
- Alinhamento Estratégico: Conecte o PDU com o Plano de Desenvolvimento Institucional (PDI) da instituição e com metas institucionais de médio e longo prazo.

b) Histórico

- Criação e Legislação: Explique o contexto de criação da unidade, incluindo os atos legais e marcos históricos. Nesta seção a unidade administrativa também apresentará, brevemente, quais as suas finalidades.

c) Organização Administrativa

- Descrição Estrutural: Apresente a organização interna, destacando a hierarquia e subunidades.
- Organograma: Inclua um organograma atualizado para ilustrar as relações e os níveis de responsabilidade.

d) Competências

- Descrição das competências: Liste as competências da unidade e suas subunidades em relação às finalidades estratégicas e operacionais, alinhadas ao Regimento Interno da unidade administrativa.

e) Macroprocessos

- Descrição dos Macroprocessos: Apresente os principais processos da unidade e as atividades chaves que contribuem para o alcance das metas.

f) Perfil e Quadro de Pessoal

- Capital Humano: Descreva o perfil de pessoal, incluindo número de técnicos, docentes e colaboradores terceirizados.
- Estrutura por Cargo: Apresente uma tabela com cargos que constituem a unidade, o nome das pessoas que ocupam o cargo e demais informações relevantes.

g) Diagnóstico Situacional – Análise SWOT

- Ferramentas para Diagnóstico: Realizar uma pesquisa interna da unidade, para que, a partir das observações dos servidores, seja possível construir um diagnóstico que faça jus ao cenário factual.
- Forças e Fraquezas Internas: Identifique recursos e fatores internos que contribuem ou prejudicam o alcance dos objetivos institucionais da unidade.
- Oportunidades e Ameaças Externas: Identifique os fatores externos que se constituem em oportunidades e ameaças para o alcance dos objetivos institucionais da unidade.

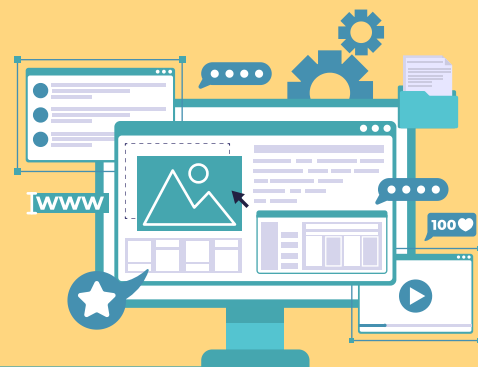
A partir dessa seção, este guia apresentará a estrutura básica para a construção do Plano de Desenvolvimento Institucional de cada unidade administrativa que compõe a UFAPE.

LEMBRETE

- Os elementos do ambiente INTERNO da unidade são aqueles sobre os quais temos controle.
- Os fatores do ambiente EXTERNO da unidade são aqueles sobre os quais não temos controle. Não podem ser alterados por alguma ação do gestor. Este só buscará adaptar sua unidade para minimizar os efeitos (no caso de uma ameaça) ou melhor aproveitar as oportunidades.



Elaboração PDU



PLANEJAMENTO TÁTICO E OPERACIONAL

4

a) Missão, Visão e Valores

- Missão: Declare o propósito da unidade e sua razão de existência dentro da instituição.
- Visão: Descreva a aspiração futura, ou seja, onde a unidade deseja chegar no período do plano.
- Valores: Indique o conjunto de princípios éticos e profissionais que orientam as decisões e ações da unidade. Trata-se daquilo que se espera no comportamento de todos que colaboram com o desempenho da unidade administrativa.

b) Objetivos Estratégicos e Metas

- Definição de Objetivos e Metas: Apresente os objetivos e metas que a unidade definiu no PDI da instituição.

5

PLANO DE EXECUÇÃO

O plano de execução da unidade e suas subunidades é a sistematização do planejamento operacional. Nele constarão as ações para sanar as questões diagnosticadas, através da análise SWOT, além de metas complementares observadas pela equipe, a fim de alcançar os objetivos previstos no PDI.

Metodologia: Para simplificar a confecção do primeiro PDU, recomenda-se a utilização da matriz 5W2H (What, Why, Where, Who, When, How, e How Much) para definir as ações, prazos e recursos.

- Na matriz é necessário atribuir claramente os responsáveis por cada ação.
- O cronograma previsto no plano deve considerar o tempo para estudo e formação, necessários à execução de cada ação.
- Atentar aos recursos (financeiros, materiais e humanos) necessários para cumprir cada ação.



MONITORAMENTO, AVALIAÇÃO E REVISÃO

6

a) Processo de Monitoramento

- Proponha um cronograma para as reuniões de avaliação e monitoramento do plano. Para um acompanhamento mais efetivo, sugere-se que essas reuniões aconteçam semestralmente, totalizando 4 reuniões no período de vigência do PDU.

b) Avaliação e Revisão Periódica

- Revisão Bienal ou Anual: Inclua uma seção para a revisão do PDU, possibilitando adaptações as mudanças externas ou internas.



REFERÊNCIAS

7

Inclua todas as referências de textos, normas, regulamentos, artigos e sites consultados na elaboração do documento.

8

ANEXOS (OPCIONAL)

Use anexos para adicionar documentos complementares, como formulários utilizados, pesquisas internas ou outros materiais de suporte.



“Planejamento Estratégico é o processo contínuo de, sistematicamente [...], tomar decisões atuais que envolvam riscos; organizar as atividades necessárias à execução dessas decisões e, [...], medir o resultado dessas decisões em confronto com as expectativas.”

Peter Drucker